

Setting Up Your Speakers

スピーカーをセットアップする

스피커 설정

安装扬声器

安装喇叭

วิธีติดตั้งลำโพง



1

Connect the audio pin of the right speaker (marked ®) to the computer.
NOTE: If your computer has the optional Sound Card, use that port; otherwise use the Integrated Sound port.

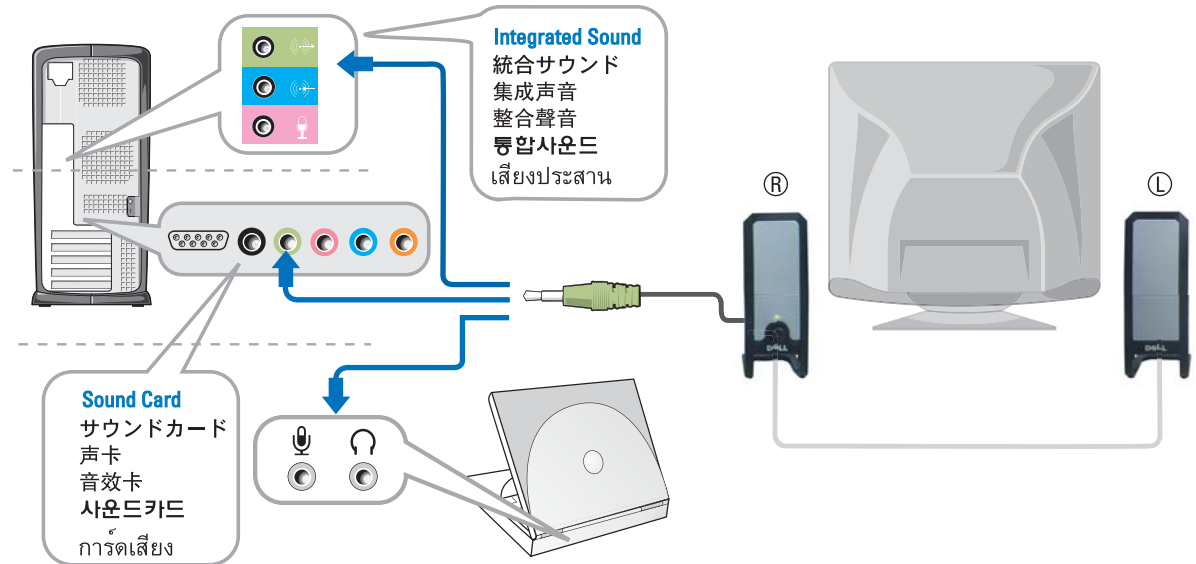
右スピーカー(®と表示されている)のオーディオピンをコンピュータに接続してください。
注意: ご使用のコンピュータにオプションのサウンドカードがある場合、サウンドカード上のインターフェースをご使用下さい。でなければ、統合サウンドカードインターフェースをご使用下さい。

将右扬声器® 连接到计算机。
注意: 如果你的计算机上安装了可选的声卡, 请使用声卡上的接口; 否则请使用集成声卡接口。

將右喇叭® 連接至電腦。
注意: 如果你的计算机上安装了可选的声卡, 请使用声卡上的接口; 否则请使用集成声卡接口。

오른쪽 스피커(®표기)의 오디오 잭을 컴퓨터에 연결하십시오.
주의사항: 컴퓨터에 선택가능한 사운드카드를 설치하였을때 사운드카드의 인터페이스를 사용하십시오. 혹은 통합사운드인터페이스를 사용하십시오.

ต่อ audio pin ของลำโพงขวา (ที่มีเครื่องหมาย®) กับเครื่องคอมพิวเตอร์
หมายเหตุ ถ้าเครื่องของท่านได้ใส่เขานาดตที่เหลือกได้ โปรดใช้หัวเสียบของเขานาดต
ถ้าไม่ใช้ก็เหลือกใช้หัวเสียบของเขานาดตที่ในเครื่อง



2

Connect the USB cable of the right speaker (marked ®) to the computer.

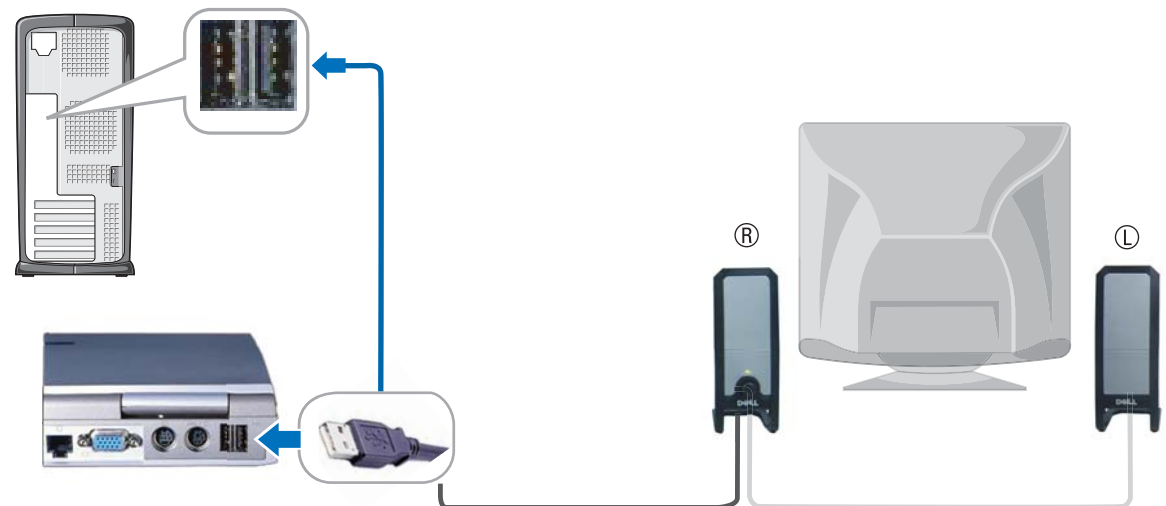
右スピーカー(®と表示されている)のUSBケーブルをコンピュータに接続してください。

将右扬声器® 连接到USB接口。

將右喇叭® 插入USB接頭。

오른쪽 스피커(®표기)의 USB 케이블을 컴퓨터에 연결하십시오.

ต่อสายเคเบิล USB ของลำโพงขวา (ที่มีเครื่องหมาย®) กับเครื่องคอมพิวเตอร์



A225

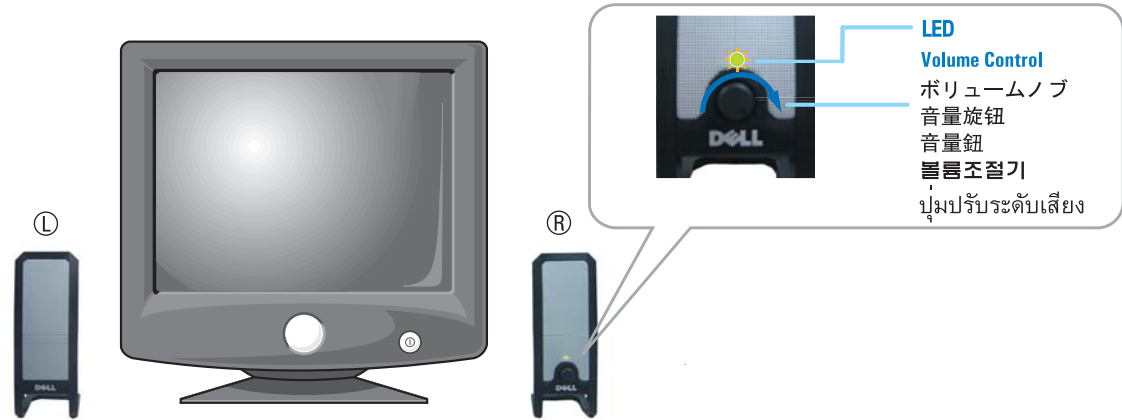
The speaker should be used with Underwriter Laboratories Inc. listed PC.



3

Turn on the speaker using the volume control.

音量ノブを使用し、スピーカーをオンにします。
 使用音量旋钮打开扬声器
 使用音量旋钮開啓喇叭
 볼륨조절기로 스피커를 켜십시오.
 ปุ่มเสียงเปิดเครื่องเสียงได้



Troubleshooting Information

Plug another USB device into the USB port to verify that the port is working.

Turn on speakers and verify that the green light is on.

Verify that the green connector is inserted correctly (see step 1)

Verify your volume settings by clicking the **Start** button, pointing to **Settings** → **Control Panel**, and then clicking **Sounds and Audio Devices**.

トラブルシューティングの情報

ほかのUSBをUSBインターフェイスに挿入して、インターフェイスが動作していることを確認します。

スピーカーの電源をオンにして、緑色の光がついたことを確認します。

緑色のコネクタが正しく挿入されていることを確認します(ステップ1を参照のこと)。

音量の設定を確認するために、スタートボタンをクリックして、設定-コントロールパネルを選択してから、サウンドおよびオーディオデバイスをクリックします。

疑难解答信息

将另一个USB 插入USB 接口，以验证接口工作正常。

打开扬声器，验证绿灯亮起。

确定绿色的连接器插入正确 (参见第1步)。

对音量设置进行验证，单击 **Start** (开始) 按钮，指向 **Settings** → **Control Panel** (设置-控制面板)，然后单击 **Sounds and Audio Devices** (声音和音频设备)。

疑難排解資訊

將其他USB插入USB接頭，以確定接頭有電。

開啓喇叭確定綠燈亮起。

確定綠色接頭已正確插入 (請參見步驟1)。

以檢查您的音量設定，按 **Start** (開始) 鍵，點選 **Settings** → **Control Panel** (設置-控制台)，再按一下 **Sounds and Audio Devices** (聲音和音效裝置)。

문제 해결

다른 USB를 USB의 인터페이스에 꽂아 인터페이스의 정상적인 작동 여부를 점검 하세요.

스피커를 켤 때 녹색불이 들어오는지 확인하십시오.

녹색 커넥터가 올바르게 꽂혀 있는지 확인 하십시오. (1 단계 참조)

볼륨 설정을 확인 하려면, **시작** 버튼을 클릭한 후 **설정** → **제어판**을 선택하고, **사운드 및 오디오 장치**를 클릭 하십시오.

ข้อมูลสำหรับแก้ไขปัญหา

เอาusbอีกอันหนึ่งเสียบเข้าของต่อUSBเพื่อทดสอบการทำงานของช่องต่อUSB

เปิดลำโพงและตรวจดูว่าไฟสีเขียวติดขึ้นหรือไม่

บัสเขียวไฟทุกดวงต้องหรือไม่(รายละเอียดดูขั้นตอนที่1)

ตรวจสอบการตั้งระดับเสียงโดยการคลิกปุ่ม Start และเลือก Settings-Control Panel จากนั้นคลิกที่ Sounds and Audio Devices